

Ozn.	Wyszczególnienie	Ilość
1.	kręgi żelbetowe \varnothing 1200	w.z.
2.	pokrywa żelbetowa	1
3.	zawór odcinający dn 25	2
4.	stopnie żłazowe żeliwne	w.z.
5.	przejście szczelne przez ścianę	2
6.	przewód PE \varnothing 32	-
7.	właz stalowy typu okrągły \varnothing 600	1
8.	wodomierz dn 20	1
9.	zawór antyskażeniowy BA dn 25	1
10.	wspornik z kątowników stalowych	2
11.	zawór spustowy dn 25	1
12.	zawór antyskażeniowy HD dn 25	1

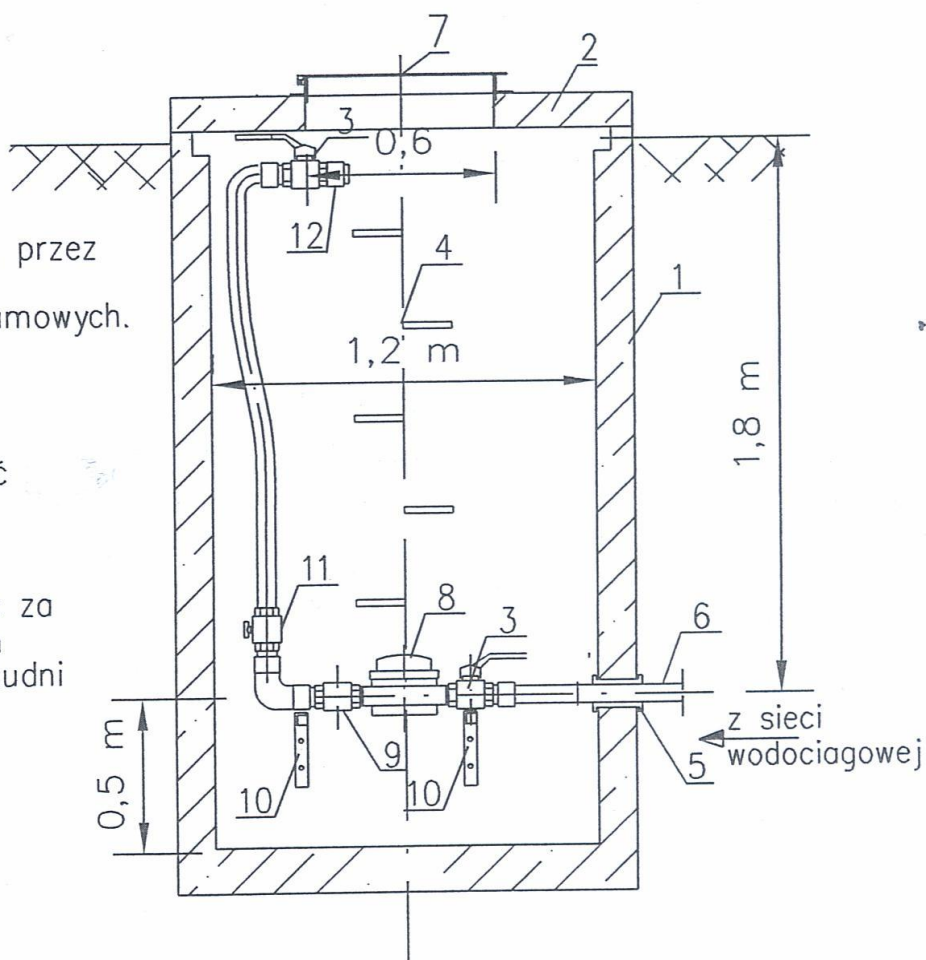
wagi:

Wszystkie przejścia przewodów przez ściany wykonać jako szczelne z zastosowaniem uszczelek gumowych.

Kręgi żelbetowe osadzać na uszczelkach gumowych.

Studnię z zewnątrz zaizolować

Zestaw wodomierzowy ustawić za pomocą wsporników stalowych przymocowanych do ściany studni



PP-U "DOSAN"				
Inwestor		GMINA WĘCIBORK 89-410 Węćbork, ul. Mickiewicza 22		
Obiekt		KANALIZACJA SANITARNA WRAZ Z PRZYŁĄCZAMI I PRZEPOMPOWNIĄ		
Treść rysunku STUDZIENKA WODOMIERZOWA			Adres WITUNIA GMINA WĘCIBORK	Nr rysunku 43
Skala 1: 25	Branża SANITARNA	Data	Opracował inż. Ewa Pawelska	
Autor projektu dr inż. Andrzej Frydryszak Nr upraw.bud. GPKG-I-7342-39/96 członek K-P O IIB nr KUP/IS/0516/01			Sprawdził mgr inż. Piotr Dzieweczyński Nr upraw.bud. GPKG-I-7342-70/96 członek K-P O IIB nr KUP/IS/0460/01	